

# Fox

Carpet Tiles



COMMERCIAL



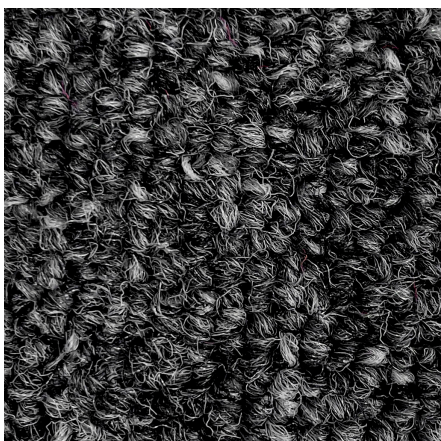
Fox 927



Fox 879



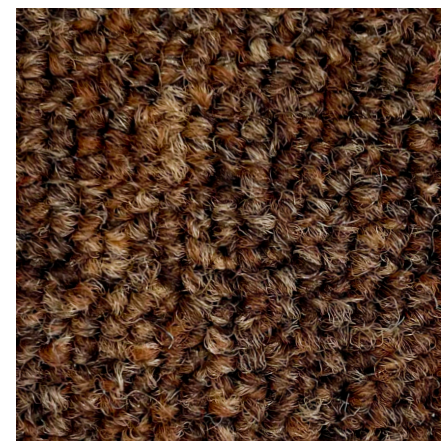
Fox 733



Fox 979



Fox 989



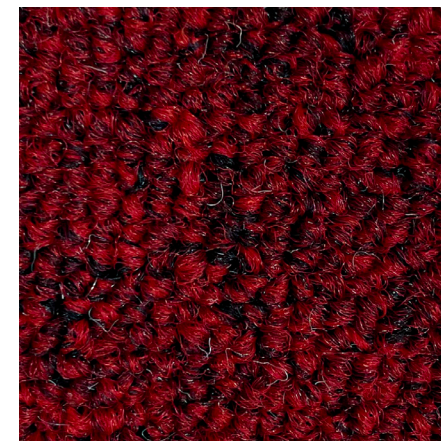
Fox 747



Fox 574




Fox 646



Fox 353

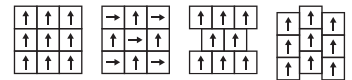
Samples only for colour

 50 x 50 cm

## Technical Specifications

<b>Construction</b> Structure - Structuur - Konstruktion		1/10" gauge loop
<b>Pile fibre composition</b> Composition des fibres - Poolmateriaal - Material der Polnutschicht		100% Polypropylene
<b>Secondary backing</b> Envers - Rug - Beschichtung		Ecoflex™ Statera
<b>Total weight</b> Poids total - Totaal gewicht - Gesamtgewicht		+/- 3600 g/m <sup>2</sup>
<b>Pile weight</b> Poids du velours - Poolgewicht - Poleinsatzgewicht		+/- 360 g/m <sup>2</sup>
<b>Surface pile weight</b> Poids du velours utile - Effectieve poolmassa - Polnutschichtgewicht		+/- 250 g/m <sup>2</sup>
<b>Total thickness</b> Epaisseur totale - Totale dikte - Gesamtdicke		+/- 5,5 mm
<b>Surface pile thickness</b> Hauteur du velours - Poolhoogte - Poldicke		+/- 2,6 mm
<b>Surface pile density</b> Densité du velours - Pooldichtheid - Polrohdichte		+/- 0,092 g/cm <sup>3</sup>
<b>Number of tufts</b> Nombre de boucles - Aantal noppen - Noppenzahl		147.600/m <sup>2</sup>
<b>Wear classification</b> Classement d'usage - Gebruiksklasse - Beanspruchungsklasse	EN 1307	22 / LC1
<b>Castor chair suitability</b> Résistance aux chaises à roulettes - Rolstoelgeschiktheid - Stuhlrolleneignung	EN 985	B: Residential
<b>Fire classification</b> Comportement au feu - Brandgedrag - Brandklasse	EN 13501-1	Cfl-s1
<b>Dimensional stability</b> Stabilité dimensionnelle - Dimensionele stabiliteit - Dimensionsstabilität	EN 986	≤ 0,2%
<b>Colour fastness to light</b> Solidité des couleurs à la lumière - Lichtbestendigheid van de kleuren - Lichtechtheit	EN ISO 105-B02	≥ 5-6
<b>Rubbing fastness</b> Solidité au frottement - Wrijftechtheid - Reibechtheit	EN ISO 105-X12	≥ 4
<b>Colour fastness to water</b> Solidité à l'eau - Waterechtheid - Wasserechtheit	EN ISO 105-E01	≥ 4
<b>Permanent antistatic</b> Antistatique permanent - Permanent antistatisch - Permanent antistatisch	ISO 6356	≤ 2 kV
<b>Number of colours</b> Nombre de coloris - Aantal kleuren - Anzahl der Farben		9
<b>Size &amp; Packaging</b> Dimensions & Emballage - Formaat en verpakking - Abmessungen & Verpackung		50 x 50 cm 5 m <sup>2</sup> /box - 24 boxes/pallet
<b>GUT-ProdIs Number</b> Numéro GUT Prodis - Nummer GUT Prodis - GUT-ProdIs Nummer		Ongoing

We reserve all rights for technical improvements. 01/2023



Ongoing